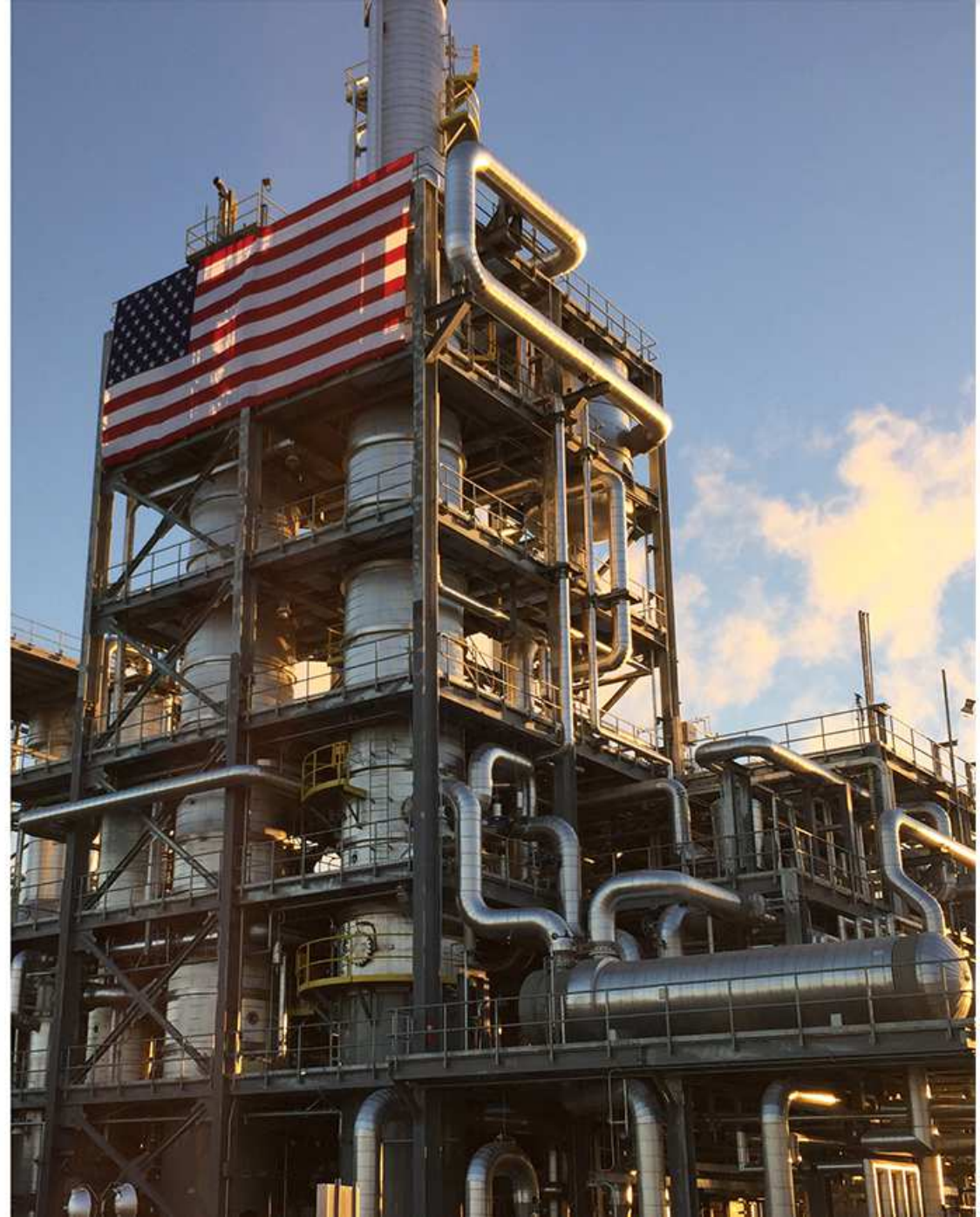




02.4

Estados de cambios en el patrimonio neto consolidados



Estados de cambios en el patrimonio neto consolidados a 31/12/2014 y 31/12/2013
- Expresados en miles de euros -

	Atribuible a los propietarios de la sociedad						
	Capital social	Reservas sdad. dominante y otras reservas	Diferencia acumulada de conversión	Ganancias acumuladas	Total	Participaciones no dominantes	Total patrimonio
Saldo al 31 de diciembre de 2012	90.144	348.140	(167.380)	847.251	1.118.155	742.208	1.860.363
Resultado consolidado después de impuestos	-	-	-	101.445	101.445	8.879	110.324
Otro resultado global	-	119.810	(415.455)	-	(295.645)	(68.021)	(363.666)
Total resultado global	-	119.810	(415.455)	101.445	(194.200)	(59.142)	(253.342)
Acciones propias	-	(84.173)	-	-	(84.173)	-	(84.173)
Ampliación de capital	2.875	514.625	-	-	517.500	-	517.500
Reducción de capital	(1.162)	1.162	-	-	-	-	-
Distribución del resultado de 2012	-	76.755	-	(115.496)	(38.741)	-	(38.741)
Transacciones con propietarios	1.713	508.369	-	(115.496)	394.586	-	394.586
Adquisiciones	-	-	-	3.029	3.029	(7.480)	(4.451)
Ampliación de capital en sociedades con participaciones no dominantes	-	-	-	-	-	39.936	39.936
Variaciones de perímetro y otros movimientos	-	(16.865)	-	16.149	(716)	(143.373)	(144.089)
Variaciones del perímetro, adquisiciones y otros movimientos	-	(16.865)	-	19.178	2.313	(110.917)	(108.604)
Saldo al 31 de diciembre de 2013	91.857	959.454	(582.835)	852.378	1.320.854	572.149	1.893.003
Resultado consolidado después de impuestos	-	-	-	125.292	125.292	(3.415)	121.877
Otro resultado global	-	(129.127)	53.504	-	(75.623)	11.769	(63.854)
Total resultado global	-	(129.127)	53.504	125.292	49.669	8.354	58.023
Acciones propias	-	(2.217)	-	-	(2.217)	-	(2.217)
Ampliación de capital	-	-	-	-	-	-	-
Reducción de capital	(1.003)	1.003	-	-	-	-	-
Distribución del resultado de 2013	945	154.018	-	(194.020)	(39.057)	-	(39.057)
Transacciones con propietarios	(58)	152.804	-	(194.020)	(41.274)	-	(41.274)
Adquisiciones	-	-	-	(29.318)	(29.318)	-	(29.318)
Ampliación de capital en sociedades con participaciones no dominantes	-	-	-	86.070	86.070	630.681	716.751
Cambios en las condiciones de conversión del bono convertible	-	62.894	-	-	62.894	-	62.894
Variaciones de perímetro y otros movimientos	-	(1.322)	-	(2.303)	(3.625)	(10.282)	(13.907)
Variaciones del perímetro, adquisiciones y otros movimientos	-	61.572	-	54.449	116.021	620.399	736.420
Saldo al 31 de diciembre de 2014	91.799	1.044.703	(529.331)	838.099	1.445.270	1.200.902	2.646.172

Las Notas 1 a 33 forman parte integrante de las Cuentas Anuales Consolidadas a 31 de diciembre de 2014