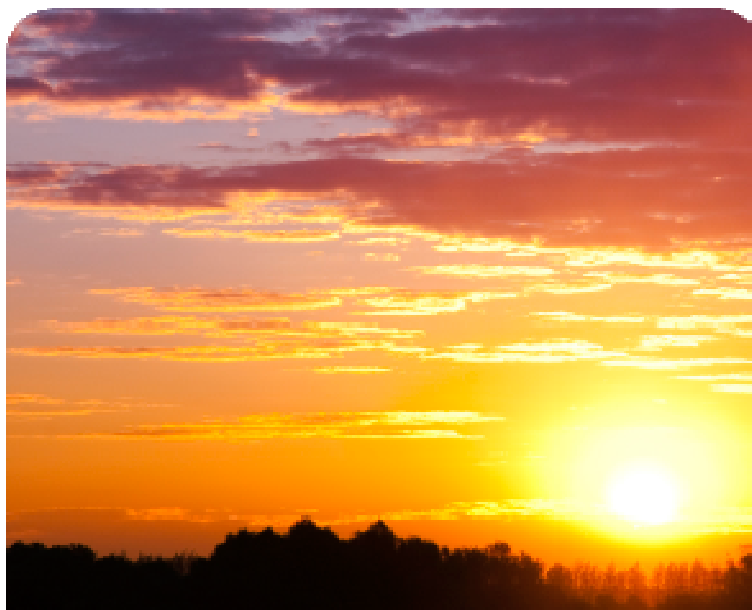


02

Cuentas anuales consolidadas



02.1

Estados de situación financiera consolidados

Estados de situación financiera consolidados a 31/12/2012 y 31/12/2011

- Expresados en miles de euros -

Activo	Nota (1)	31/12/2012	31/12/2011
Activos no corrientes			
Fondo de comercio		1.118.545	1.118.186
Otros activos intangibles		441.470	172.341
Activos intangibles	8	1.560.015	1.290.527
Inmovilizaciones materiales	9	1.453.541	1.502.908
Activos intangibles en proyectos		8.130.316	5.717.169
Inmovilizaciones materiales en proyectos		1.927.246	1.885.283
Inmovilizaciones en proyectos	10	10.057.562	7.602.452
Inversiones en asociadas	11	64.513	51.270
Activos financieros disponibles para la venta	13	41.637	39.134
Cuentas financieras a cobrar	15	374.661	252.148
Instrumentos financieros derivados	14	31.710	120.115
Inversiones financieras		448.008	411.397
Activos por impuestos diferidos	24	1.188.179	991.903
Total activos no corrientes		14.771.818	11.850.457
Activos corrientes			
Existencias	16	429.357	384.894
Clientes por ventas y prestaciones de servicios		1.057.412	1.070.473
Créditos y cuentas a cobrar		835.396	735.820
Clientes y otras cuentas a cobrar	15	1.892.808	1.806.293
Activos financieros disponibles para la venta	13	8.143	22.267
Cuentas financieras a cobrar	15	938.104	924.288
Instrumentos financieros derivados	14	11.500	67.349
Inversiones financieras		957.747	1.013.904
Efectivo y equivalentes al efectivo	17	2.493.589	3.738.117
Total activos corrientes		5.773.501	6.943.208
Total activo		20.545.319	18.793.665

(1) Las Notas 1 a 33 forman parte integrante de las Cuentas Anuales Consolidadas a 31 de diciembre de 2012

Estados de situación financiera consolidados a 31/12/2012 y 31/12/2011

- Expresados en miles de euros -

Pasivo	Nota (1)	31/12/2012	31/12/2011
Capital y reservas			
Capital social	18	90.144	90.641
Reservas de la sociedad dominante	18	628.406	599.216
Otras reservas	18	(280.266)	(179.390)
De sociedades consolidadas por I.G./I.P.		(165.433)	42.943
De sociedades consolidadas M.P.		(1.947)	(1.589)
Diferencias de conversión	18	(167.380)	41.354
Ganancias acumuladas	18	800.557	765.843
Participaciones no dominantes		760.145	408.581
Total patrimonio neto		1.831.606	1.726.245
Pasivos no corrientes			
Financiación sin recurso	19	6.386.453	4.982.975
Préstamos con entidades de crédito		2.506.004	2.281.496
Obligaciones y bonos		1.643.926	1.625.763
Pasivos por arrendamientos financieros		28.090	32.064
Otros recursos ajenos		178.464	210.535
Financiación corporativa	20	4.356.484	4.149.858
Subvenciones y otros pasivos	21	326.356	223.902
Provisiones para otros pasivos y gastos	22	127.266	119.349
Instrumentos financieros derivados	14	448.457	388.700
Pasivos por impuestos diferidos	24	284.108	232.109
Obligaciones por prestaciones al personal	33	71.199	64.154
Total pasivos no corrientes		12.000.323	10.161.047
Pasivos corrientes			
Financiación sin recurso	19	589.075	407.135
Préstamos con entidades de crédito		537.209	850.353
Obligaciones y bonos		30.880	31.009
Pasivos por arrendamientos financieros		11.922	8.841
Otros recursos ajenos		11.566	28.556
Financiación corporativa	20	591.577	918.759
Proveedores y otras cuentas a pagar	25	5.262.977	5.230.496
Pasivos por impuesto corriente y otros		181.832	255.621
Instrumentos financieros derivados	14	73.583	78.604
Provisiones para otros pasivos y gastos		14.346	15.758
Total pasivos corrientes		6.713.390	6.906.373
Total pasivo		20.545.319	18.793.665

(1) Las Notas 1 a 33 forman parte integrante de las Cuentas Anuales Consolidadas a 31 de diciembre de 2012