

08

Estructura de dirección



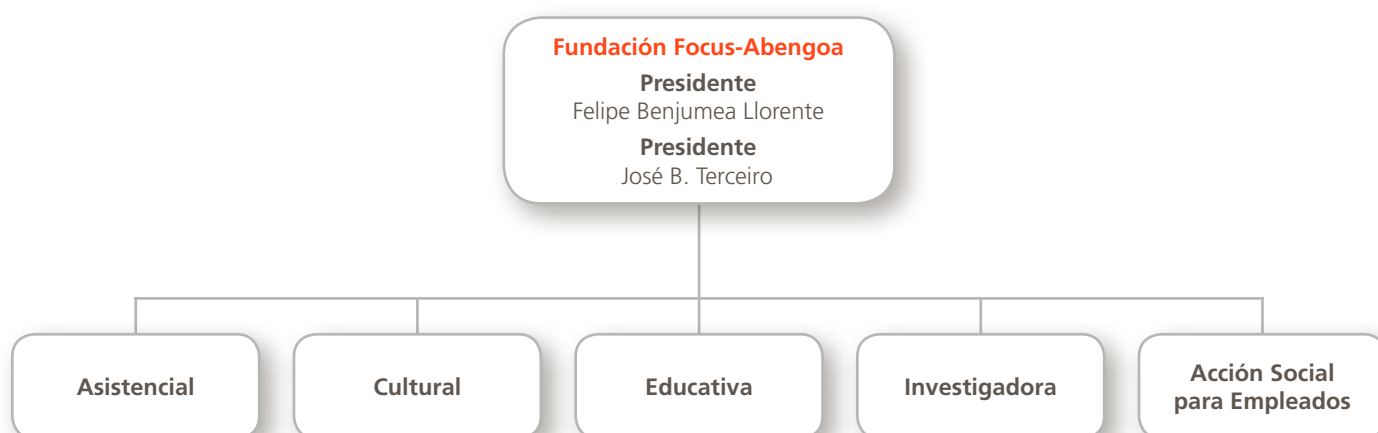
Estructura de dirección de Abengoa



	Ingeniería y Construcción	Infraestructuras de Tipo Concesional	Producción Industrial
Abeinsa	x	x	
Abengoa Solar		x	x
Abengoa Bioenergía			x
Befesa			x
Abengoa Water		x	
Abengoa Seapower			x
Abengoa Hidrógeno			x
Abengoa Energy Crops			x

Estructura de dirección	Responsable	Dirección	Teléfono y Fax
Presidente Ejecutivo	Felipe Benjumea Llorente	Campus Palmas Altas, Energía Solar, 1 (Palmas Altas) 41014 Sevilla (España)	T. +34 954 93 71 11 T. +34 954 93 71 12
Vicepresidente Ejecutivo	José B. Terceiro	Campus Palmas Altas, Energía Solar, 1 (Palmas Altas) 41014 Sevilla (España)	T. +34 954 93 71 11 F. +34 954 93 70 05
Consejero Delegado	Manuel Sánchez Ortega	Campus Palmas Altas, Energía Solar, 1 (Palmas Altas) 41014 Sevilla (España)	T. +34 954 93 71 11 F. +34 954 93 70 05
Relaciones Institucionales, Adjunto al Presidente	Germán Bejarano García	Campus Palmas Altas, Energía Solar, 1 (Palmas Altas) 41014 Sevilla (España)	T. +34 954 93 71 11 F. +34 914 48 65 64
Secretaría General Técnica	José Domínguez Abascal	Campus Palmas Altas, Energía Solar, 1 (Palmas Altas) 41014 Sevilla (España)	T. +34 954 93 71 11 F. +34 955 41 33 71
Secretaría General	Miguel Ángel Jiménez-Velasco Mazarío	Campus Palmas Altas, Energía Solar, 1 (Palmas Altas) 41014 Sevilla (España)	T. +34 954 93 71 11 F. +34 955 41 33 71
Comunicación	Patricia Malo de Molina Meléndez	Gral. Martínez Campos, 15-7º 28010 Madrid (España)	T. +34 954 93 71 11 F. +34 914 48 40 25
Gerencia de Riesgos	Rogelio Bautista Guardado	Campus Palmas Altas, Energía Solar, 1 (Palmas Altas) 41014 Sevilla (España)	T. +34 954 93 71 11 F. +34 955 41 33 71
Responsabilidad Social Corporativa	María Victoria Sánchez Jiménez	Gral. Martínez Campos, 15-7º 28010 Madrid (España)	T. +34 954 93 71 11 F. +34 914 48 40 25
Servicios Jurídicos	José Fernando Cerro Redondo	Gral. Martínez Campos, 15-7º 28010 Madrid (España)	T. +34 954 93 71 11 F. +34 914 48 40 25
Económico y Financiero	Vicente Jorro de Inza	Gral. Martínez Campos, 15-6º 28010 Madrid (España)	T. +34 954 93 71 11 F. +34 914 48 78 20
Financiación Corporativa	Jesús Ángel García-Quílez Gómez	Campus Palmas Altas, Energía Solar, 1 (Palmas Altas) 41014 Sevilla (España)	T. +34 954 93 71 11 F. +34 955 41 33 71
Financiación Estructurada	María Olimpia Montero Sánchez	Gral. Martínez Campos, 15-6º 28010 Madrid (España)	T. +34 954 93 71 11 F. +34 914 48 78 20
Derivados	Salvador Balboa Linares	Campus Palmas Altas, Energía Solar, 1 (Palmas Altas) 41014 Sevilla (España)	T. +34 954 93 71 11 F. +34 955 41 33 71
Concesiones	Eduard Soler Babot	Gral. Martínez Campos, 15-7º 28010 Madrid (España)	T. +34 954 93 71 11 F. +34 914 48 40 25
Relaciones con Inversores y Reporting	Bárbara Zubiría Furest	Gral. Martínez Campos, 15-7º 28010 Madrid (España)	T. +34 954 93 71 11 F. +34 914 48 40 25
Consolidación	Enrique Borrajo Lovera	Campus Palmas Altas, Energía Solar, 1 (Palmas Altas) 41014 Sevilla (España)	T. +34 954 93 71 11 F. +34 955 41 33 71
Auditoría Interna	L. Enrique Pizarro Maqueda	Campus Palmas Altas, Energía Solar, 1 (Palmas Altas) 41014 Sevilla (España)	T. +34 954 93 71 11 F. +34 955 41 33 71
Desarrollo Estratégico	Izaskun Artucha Corta	Castellana 31 - 5º 28046 Madrid (España)	T. +34 954 93 71 11 F. +34 913 19 66 77
Planificación y Control	Juan Carlos Jiménez Lora	Campus Palmas Altas, Energía Solar, 1 (Palmas Altas) 41014 Sevilla (España)	T. +34 954 93 71 11 F. +34 955 41 33 71
Nombramientos y Retribuciones	José Marcos Romero	Campus Palmas Altas, Energía Solar, 1 (Palmas Altas) 41014 Sevilla (España)	T. +34 954 93 71 11 F. +34 955 41 33 71
Recursos Humanos	Álvaro Polo Guerrero	Campus Palmas Altas, Energía Solar, 1 (Palmas Altas) 41014 Sevilla (España)	T. +34 954 93 71 11 F. +34 955 41 33 71
Sistemas de Información	Enrique Aroca Moreno	Campus Palmas Altas, Energía Solar, 1 (Palmas Altas) 41014 Sevilla (España)	T. +34 954 93 71 11 F. +34 955 41 33 73
Organización, Calidad y Presupuestos	Luis Fernández Mateo	Campus Palmas Altas, Energía Solar, 1 (Palmas Altas) 41014 Sevilla (España)	T. +34 954 93 71 11 F. +34 955 41 33 71
Abengoa Research	Manuel Doblaré Castellano	Campus Palmas Altas, Energía Solar, 1 (Palmas Altas) 41014 Sevilla (España)	T. +34 954 93 71 11 F. +34 955 41 33 71
Solarframe (Abengoa Research)	Enrique Moreno Benítez	Campus Palmas Altas, Energía Solar, 1 (Palmas Altas) 41014 Sevilla (España)	T. +34 954 93 71 11 F. +34 955 41 33 71

Estructura de dirección	Responsable	Dirección	Teléfono y Fax
Ingeniería y Construcción	Alfonso González Domínguez	Campus Palmas Altas, Energía Solar, 1 (Palmas Altas) 41014 Sevilla (España)	T. +34 954 93 71 11 F. +34 954 93 70 05
Solar	Santiago Seage	Paseo de la Castellana, 31-5º, 28046 Madrid (España)	T. +34 954 93 71 11 F. +34 913 19 66 77
Bioenergía	Javier Garoz Neira	1909 K Street, NW, Suite 840 Washington DC, 20006 (EEUU)	T. +34 954 93 71 11 F. +34 914 48 40 25
Reciclaje de Residuos Industriales	Javier Molina Montes	Paseo de la Castellana, 31-3º, 28046 Madrid (España)	T. +34 954 93 71 11 F. +34 913 10 50 39
Desalación y Reuso de Agua	Carlos Cosín Fernández	C/ Ombú 3, Edificio Torre Urbis, 28045 Madrid (España)	T. +34 954 93 71 11 F. +34 915 28 43 17
Energías del Mar	Javier Camacho Donézar	Gral. Martínez Campos, 15-5º 28010 Madrid (España)	T. +34 954 93 71 11 F. +34 914 48 40 25
Hidrógeno	Javier Brey Sánchez	Campus Palmas Altas, Energía Solar, 1 (Palmas Altas) 41014 Sevilla (España)	T. +34 954 93 71 11 F. +34 955 41 33 73
Cultivos Energéticos	Guillermo Rucks Lombardi	Avenida Uruguay, 1283, 11100 Montevideo (Uruguay)	T. +59 829 02 21 20 F. +59 829 02 09 19



Estructura de dirección	Responsable	Dirección	Teléfono y Fax
Presidente	Felipe Benjumea Llorente	Campus Palmas Altas, Energía Solar, 1 (Palmas Altas) 41014 Sevilla (España)	T. +34 954 93 71 11 F. +34 954 93 70 05
Presidente	José B. Terceiro	Campus Palmas Altas, Energía Solar, 1 (Palmas Altas) 41014 Sevilla (España)	T. +34 954 93 71 11 F. +34 954 93 70 05
Vicepresidente	Juan Antonio Carrillo Salcedo (*)	Plaza de los Venerables, 8 41004 Sevilla (España)	T. +34 954 56 26 96 F. +34 954 56 45 95
Secretario	Miguel Ángel Jiménez-Velasco Mazarío	Campus Palmas Altas, Energía Solar, 1 (Palmas Altas) 41014 Sevilla (España)	T. +34 954 93 71 11 F. +34 955 41 33 71
Gerente	Juan Carlos Jiménez Lora	Campus Palmas Altas, Energía Solar, 1 (Palmas Altas) 41014 Sevilla (España)	T. +34 954 93 71 11 F. +34 955 41 33 71
Directora General	Anabel Morillo León	Plaza de los Venerables, 8 41004 Sevilla (España)	T. +34 954 93 71 11 F. +34 954 56 45 95

(*) Fallecido el 19 de Enero de 2013 (q.e.p.d.)