





	Página
Sectores y Actividades	10
Presencia Internacional	14

Abengoa es una compañía internacional que aplica **soluciones tecnológicas innovadoras para el desarrollo sostenible** en los sectores de **energía y medioambiente**, generando electricidad a partir del sol, produciendo biocombustibles, desalando agua del mar y reciclando residuos industriales, a la vez que aporta valor a largo plazo a sus grupos de interés desde una gestión caracterizada por el fomento del espíritu emprendedor, la responsabilidad social, la transparencia y el rigor. (**Misión**).

Enfoca su crecimiento a la creación de nuevas tecnologías que contribuyen al desarrollo sostenible:

- Generando energía a partir de recursos renovables.
- Reciclando residuos industriales, y produciendo y gestionando agua.
- Creando infraestructuras respetuosas con el medioambiente que eviten emisiones.
- Desarrollando sistemas de información que ayuden a gestionar con más eficiencia las infraestructuras existentes.
- Promoviendo nuevos horizontes de desarrollo e innovación.

Y para conseguirlo...

- Invierte en investigación, desarrollo e innovación (I+D+i).
- Difunde las tecnologías con mayor potencial.
- Desarrolla el talento necesario, atrayendo y reteniendo a los mejores recursos humanos.
- Dedicar recursos humanos y económicos a promover políticas de acción social que contribuyan al progreso social y humano a través de la Fundación Focus-Abengoa.

Foto realizada por María del Carmen Hinojosa Corbacho de Simosa IT, para la II Edición del Concurso de Fotografía sobre Desarrollo Sostenible de Abengoa



A través de un modelo de gestión que descansa en tres pilares fundamentales:

- **La Responsabilidad Social Corporativa (RSC)**, que se ha convertido en un factor clave para medir el rendimiento futuro de las organizaciones y asegurar la continuidad de sus operaciones. La RSC supone entender que los resultados de las compañías mejoran en la medida en que estas son capaces de alcanzar relaciones de confianza con sus grupos de interés. En este sentido, Abengoa ha apostado por desarrollar una política de RSC fuerte, que llegue a todos los niveles de la organización, y que sea tenida en consideración en el proceso de reflexión estratégica.



- **La transparencia y rigor en la gestión:** la integridad, la legalidad y el rigor profesional son algunas de las características esenciales de la compañía. Es posible considerar dichos valores como parte de la seña de identidad de Abengoa; y es que la compañía está convencida de que solo de este modo es posible asegurar el éxito de una organización.
- **Fomento del espíritu emprendedor:** Abengoa invierte en innovación para adaptarse al mundo cambiante en el que hoy vivimos, aunque ello suponga asumir los riesgos inherentes a cualquier empresa, ya que la organización está convencida de que el mayor riesgo es no correr ninguno. Y bajo esta filosofía es esencial que cada uno de los miembros de la compañía adopten la actitud de emprendedores, dispuestos a buscar de manera constante nuevas oportunidades de mejora en su trabajo.

Y, con todo ello, Abengoa busca llegar a ser un referente mundial en la búsqueda de soluciones tecnológicas para el desarrollo sostenible (**Visión**).

Sectores y Actividades

Abengoa, cuya sede principal se encuentra en Sevilla (España), está presente, a través de sus más de 600 sociedades filiales y empresas participadas, instalaciones y oficinas, en los cinco continentes.

La compañía se articula en torno a dos sectores de actividad: **energía y medioambiente**, donde suma el 95 % de sus ventas; y en tres tipos de negocios: **Ingeniería y Construcción**, **Infraestructuras de Tipo Concesional** y **Producción Industrial**.



Ingeniería y Construcción

Aglutina la actividad tradicional de **ingeniería**, que la compañía viene realizando desde hace más de 70 años, en **energía**, en **agua** y en **tecnologías de la información**. Abengoa es especialista en la ejecución de proyectos complejos «llave en mano» de plantas termosolares, híbridas solar-gas y de generación convencional; de líneas de transmisión; de infraestructuras hidráulicas, incluyendo grandes desaladoras; de plantas de biocombustibles y de sistemas críticos de control de infraestructuras. Además, es líder en Tecnologías y Servicios de Información para sectores críticos.

Hitos 2010

- Finalización y entrega de la la mayor planta híbrida de tecnología de ciclo combinado y solar -Integrated Solar Combined Cycle (ISCC)- del mundo en Ain Beni Mathar (Marruecos). La central producirá 482 MW de potencia total, con un aporte del campo solar de 24 MWe, así como los consumos específicos asociados a la generación de potencia térmica en el campo solar.

- Inicio de las obras de la planta termosolar Solana en Arizona (EEUU), que con 250 MW netos de potencia es, hasta la fecha, la mayor central solar del mundo. Está basada en la tecnología cilindroparabólica (CCP) con almacenamiento térmico a partir de sales fundidas que permitirá aumentar el número de horas de operación al día.
- Comienzo de la construcción, en dos tramos, de la línea de corriente continua, de 765 kV y 400 km, Biswanath Chariyali – Agra.
- Arranque de las obras de la línea de corriente continua de 600 kV, Porto Velho - Araraquara en Brasil, cuyos 2.350 km la convierten en una de las líneas de corriente continua con mayor longitud del mundo.
- Inicio de la construcción de una planta de cogeneración de 300 MW situada en Tabasco (México) para la compañía estatal de Petróleos Mexicanos (Pemex).
- Adjudicación de la ampliación de dos depuradoras en las ciudades de Brasov y Videle (Rumanía), que tienen previsto alcanzar una capacidad conjunta de 116.000 m³ al día.
- Ejecución de la desaladora de Qingdao (China) con tecnología de ósmosis inversa. El proyecto tendrá capacidad para desalar 100.000 m³ al día de agua, lo que supone abastecer de agua potable a una población de 500.000 personas.
- Finalización y entrega de tres plantas de bioetanol, dos en Estados Unidos y otra en Holanda, con una capacidad conjunta de casi 1.150 ML anuales.
- Firma de un acuerdo con IBM en Norteamérica para la creación de soluciones que gestionen la movilidad- ITS (Intelligent Transport Solutions)- en redes de transporte de tamaño reducido, como las de ciudades medianas y pequeñas.

Infraestructuras de Tipo Concesional

Agrupada toda aquella **operación de activos** donde existe un **contrato de venta a largo plazo**, tipo «**take or pay**», tarifa o «**power purchase agreement**». Se incluyen, por tanto, líneas de transmisión y plantas solares, de cogeneración y de desalación. Son activos donde **no existe riesgo** de demanda y los esfuerzos se centran en su óptima operación. Abengoa cuenta con una cartera de activos «joven», con una media de 27 años de explotación previstos. Además, el volumen de inversión en activos actualmente en fase de construcción, duplicará la capacidad actual una vez entren en operación.



Hitos 2010

■ Operación de plantas solares:

En España, se han puesto en operación tres nuevas plantas solares de tecnología cilíndroparabólica, de 50 MW cada una, convirtiendo los 43 MW de capacidad en operación del 2009 en 193 MW.

Abengoa suma 930 MW en construcción en España, Estados Unidos y Oriente Medio, que entrarán en operación durante los próximos tres años. Entre ellos proyectos se encuentra el proyecto de Solana.

■ Operación de líneas de transmisión:

El año se cerró con más de 4.400 km de líneas en operación, principalmente en Brasil, donde Abengoa es la primera concesionaria privada en líneas de transmisión, y en Perú, donde se ha puesto parcialmente en operación una línea de 670 km que cruza los Andes a una altitud media de 3.000 m sobre el nivel del mar. En los próximos años se duplicarán las líneas en operación gracias a los proyectos de Norte Brasil – la línea de corriente continua de mayor longitud de Latinoamérica-, Linha Verde y Manaus (Brasil), y Chilca (Perú).

■ Operación de plantas de desalación:

En el 2010 ha comenzado a operar la planta de Chennai (India), con 100.000 m³ al día de producción de agua desalada, elevando la capacidad en operación hasta los 375.000 m³ diarios. Cuando las plantas actualmente en construcción en China, India y el Norte de África comiencen a operar se superarán los 900.000 m³ al día.

Producción Industrial

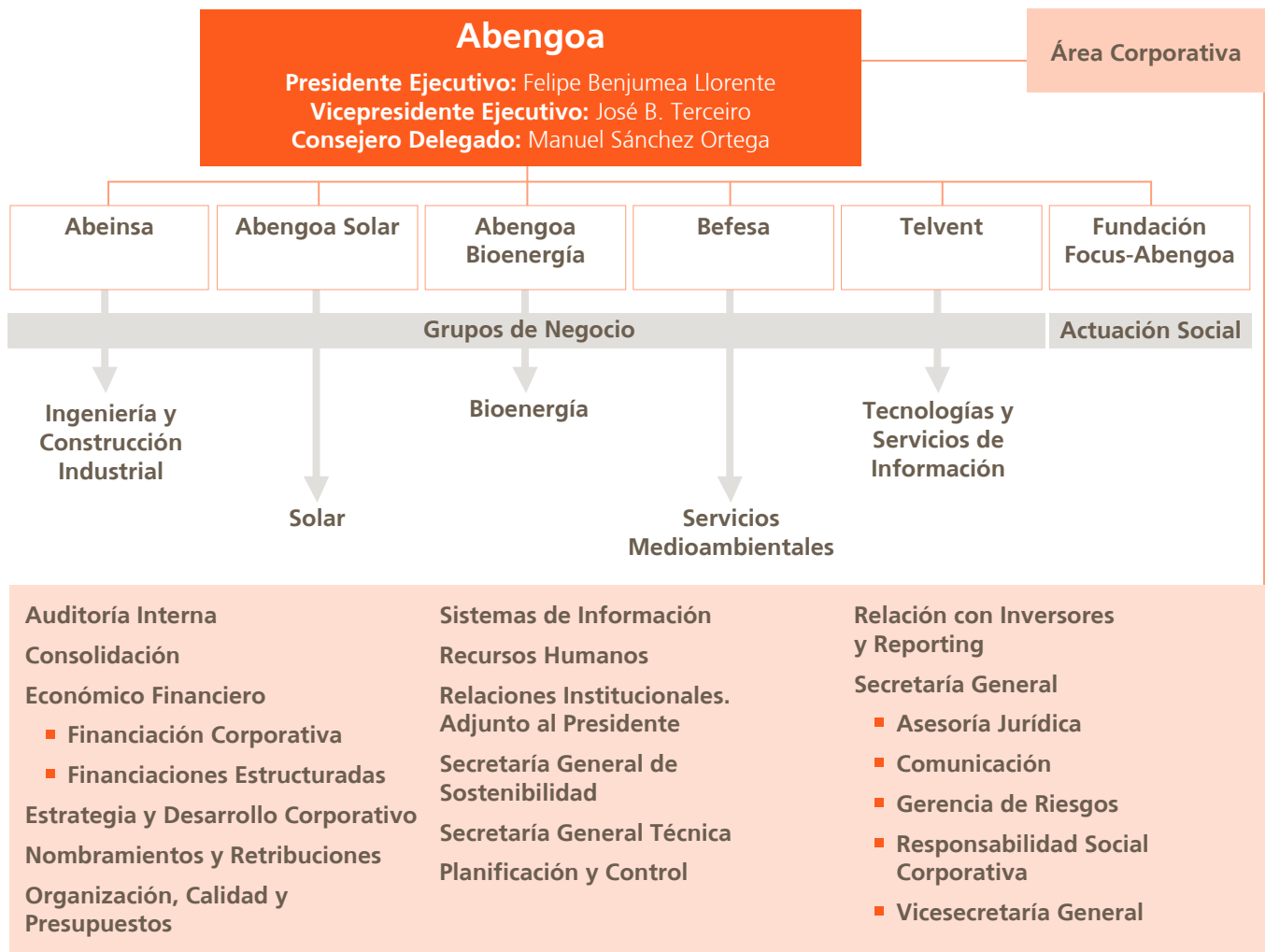
Reúne las actividades de Abengoa en el ámbito de los biocombustibles, del reciclaje de polvo de acería y de las escorias salinas, que, aunque también están basadas en activos propios, se centran en **mercados de alto crecimiento** en los que la compañía ostenta una posición de liderazgo. Abengoa es líder en la producción de etanol en Europa y la sexta compañía de Estados Unidos. En reciclaje, tiene una cuota de mercado en Europa superior al 50 % en los nichos donde actúa.



Hitos 2010

- Operación con carga total de las plantas de producción de bioetanol de Mount Vernon, Indiana (EEUU), y Madison, Illinois (EEUU), ambas con una capacidad de producción de 335 ML anuales de bioetanol y de 230.000 t de DGS (granos y solubles de destilería) al año.
- Inicio de las operaciones de la planta del Europoort, Róterdam (Holanda), con una producción de 480 ML y 360.000 t de DGS anuales de bioetanol.
- Exportaciones marítimas de bioetanol desde Estados Unidos.
- Arrendamiento de un nuevo terminal de almacenamiento en Houston (EEUU) con capacidad de 10 ML.
- Promoción y expansión de la red de estaciones de servicio de biocombustibles que comercializan E85 (mezcla de 15 % de gasolina y 85 % de etanol) en España, que ya cuenta con 21 puntos de distribución.
- Las unidades productivas han tratado 562.308 t secas de polvos siderúrgicos con contenido de zinc, un incremento del 11,9 % frente al año 2009; y 375.000 t de escorias salinas, lo que supone un 57 % de incremento respecto al año anterior.

Y lo hace operando a través de sus cinco grupos de negocio: Solar, Bioenergía, Servicios Medioambientales, Tecnologías de la Información e Ingeniería y Construcción Industrial.



Presencia Internacional

Abengoa tiene presencia en los cinco continentes y desarrolla su actividad en más de 70 países:

Iberoamérica

Argentina, Bolivia, Brasil, Chile, Colombia, Costa Rica, Ecuador, El Salvador, Guatemala, Honduras, México, Nicaragua, Panamá, Perú, República Dominicana, Uruguay y Venezuela.

Norteamérica

Canadá y Estados Unidos.

Europa

Alemania, Austria, Bélgica, Bulgaria, Dinamarca, España, Finlandia, Francia, Grecia, Holanda, Hungría, Irlanda, Islandia, Italia, Letonia, Lituania, Luxemburgo, Noruega, Polonia, Portugal, Reino Unido, República Checa, República Eslovaca, Rumanía, Serbia, Suecia, Suiza y Turquía.

África

Angola, Argelia, Botswana, Egipto, Ghana, Libia, Marruecos, Mozambique, Namibia, Nigeria Sudáfrica y Túnez.

Asia

Arabia Saudí, Armenia, Bahrein, China, Corea, Emiratos Arabes Unidos, India, Iraq, Israel, Irán, Japón, Jordania, Lanka, Líbano, Malasia, Omán, Qatar, Rusia, Singapur, Sri Lanka, Taiwan, Vietnam.

Oceanía

Australia.



Listado de Oficinas Abiertas en el 2010 por Grupo de Negocio

Grupo de negocio	Sociedad	Ciudad	País	Mes de apertura
Befesa	Befesa México	Tultitlán	México	diciembre
	Befesa apa SRL	Bucarest	Rumanía	enero
	Befesa Agua SAU	Trípoli	Libia	diciembre
	Befesa Agua SAU	Río de Janeiro	Brasil	octubre
	Befesa Agua SAU	Singapur	Singapur	diciembre
Abengoa Solar	Abengoa Solar	Abu Dhabi	Emiratos Árabes	junio
	Abengoa Solar	Bombay	India	enero
	Abengoa Solar PV	Roma	Italia	septiembre
Abeinsa	Abacus	Phoenix (Arizona)	EEUU	mayo
	Abacus	New Port Beach (California)		mayo
	Abratey	Río de Janeiro	Brasil	octubre
	Teyma	Abu Dhabi	Emiratos Árabes	julio
	Norventus Atlántico, SL	La Coruña	España	junio
	Arao Eólica, SL	La Coruña	España	junio
	Oficina comercial Inabensa	Doha	Catar	junio